



STÅL & RÖRMONTAGE AB PROFFS PÅ STÅL

WWW.SRMAB.COM

Stål & Rörmontage AB



Grundades av Göran Södergren 1971

1987 Gick Ronny Södergren in som ägare och bolaget ombildades.

Våra verkstäder ligger mellan Sölvesborg och Karlshamn

Ägargrupp



- Stål & Rörmontage ingår i Storskogen AB sedan hösten 2017
- Storskogen är en privatägd företagsgrupp som strävar efter att vara den bästa ägaren för små och mellanstora företag.
- Storskogen består idag av en diversifierad bolagsportfölj om 19 fristående företag med en samlad omsättning på cirka 2 miljarder kronor och ca 800 anställda. Storskogen startades år 2012 med fokus på industri- och logistikföretag såsom Berco Produktion, PV Systems och Scandinavian Terrain Vehicles. Sedan 2014 har Storskogen breddat till fler områden, med förvärv av bland andra Stål & Rörmontage.

Storskogen

Storskogen består idag av 19 bolag med en omsättning på över 2 mdkr och ca 230 mkr i EBIT (R12M)

Affärsidé och mål

- Utveckla och driva en diversifierad grupp av mindre bolag
- Fokus på stabila och lönsamma svenska bolag – gärna på landsbygden
- Evig ägarhorisont

Marknads-möjlighet

- Stort utbud av mindre företag med förestående generationsskifte
- Begränsat antal köpare med evig ägarhorisont och fokus på landsbygden
- Marknadpris 4-6x EV/EBITDA

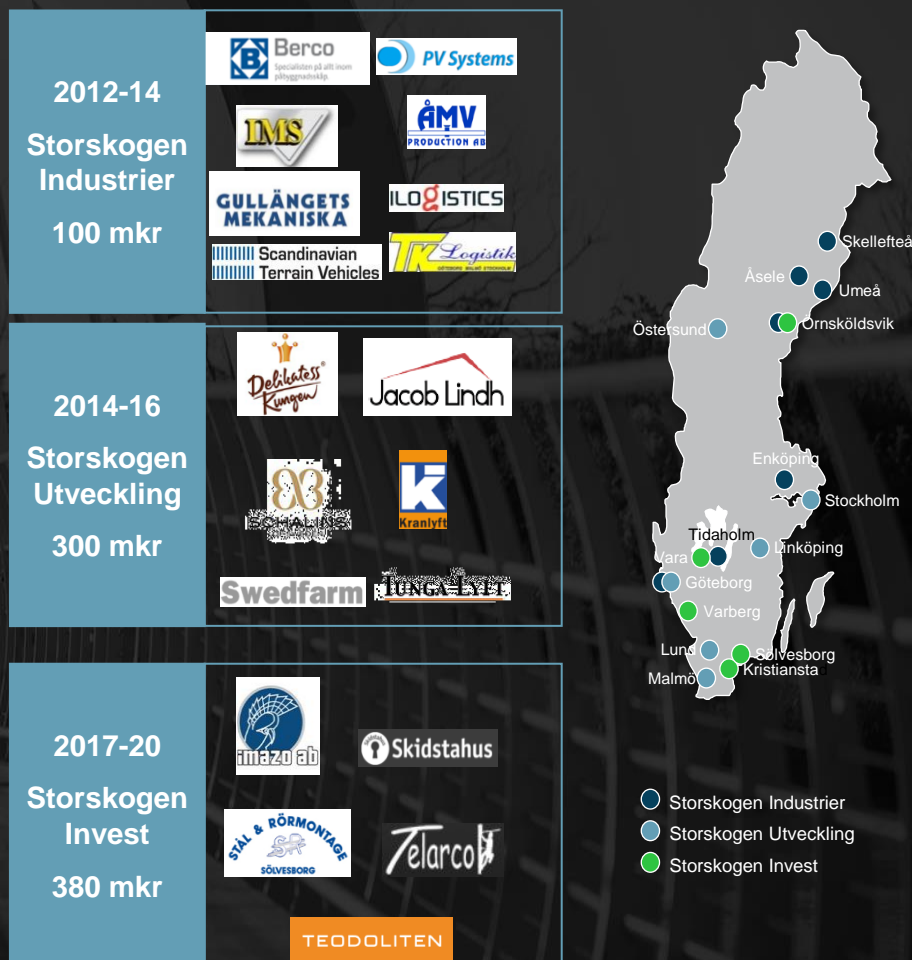
Track record

- 19 bolag med nettoomsättning (R12M) om ~2 mdkr och EBIT ~230 mkr¹⁾
- Stabil utveckling i bolagen överlag
- ~780 mkr i investerat kapital i tre strukturer, historisk direktavkastning ~10-15%

Storskogen Invest

- Första emission ~380 mkr genomförd våren 2017, avser ta in nytt kapital våren 2018
- 5 förvärv genomförda sedan våren 2017
- Mål – god direktavkastning och börsnotering 2020

Översikt över befintliga verksamheter



¹⁾ Rullande 12 mån, inkluderar samtliga bolag under hela perioden, obekänt förvärvstillälet.

Storskogen – fyra affärsområden

Industri

- Berco Produktion AB
- Gullängets Mek AB
- IMS Maskinteknik AB
- PV Systems AB
- STV AB
- Stål & Rör Montage AB
- ÅMV Production AB

Handel

- Imazo AB
- Kranlyft AB
- Swedfarm AB

Tjänster

- Innovative Logistics AB
- Jakob Lindh AB
- Telarco AB
- Teodoliten AB
- TK Logistik AB
- Tunga Lyft AB

Konsument

- Delikatesskungen AB
- Scahlins Ringar AB
- Skidstahus AB

Beskrivning av verksamheten

- Ca 50st anställda och 20-30st inhyrda
- Licenssvetsning
- Processutrustning för bil-, cellulos- och krossindustrin
- Servicearbeten för industrin
- Plasma/gasskärning av plåt
- Robotsvetsning
- Kapning rör och stångmaterial
- All personal har certifikat för Heta arbeten
- IWT – International Welding Technologist, 1st
- IWS – International Welding Specialist, 1st
- Nordcert CA-Stål/K, 2st
- Nordcert CA-Stål/N, 1st
- ISO 9001:2008
- EN 1090-1:EXC4 (sammansatta bärverk)
- ISO 3834-2 (styrning av svetsprocessen)
- **AAA** certifierade sedan 1997

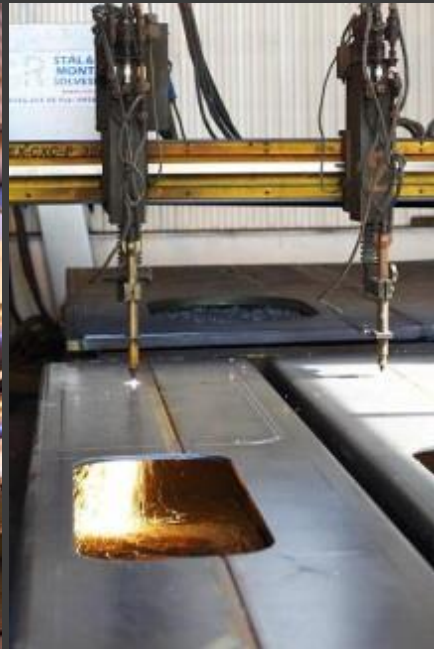
Omsättning

- 2011 – 97 400 000 SEK
- 2012 – 86 400 000 SEK
- 2013 – 75 000 000 SEK
- 2014 – 69 000 000 SEK
- 2015 – 107 000 000 SEK
- 2016 – 166 000 000 SEK
- Genomsnitt **ca 100 000 000 SEK**
- Genomsnitt 120 000 arbetstimmar



Vår verkstad

- Lokalytorna ca 11 200 kvm
- Markytorna på ca 40 000 kvm
- 27 traverser med nio meters lyfthöjd
- Ny kantpress, 640 ton
- Eget skärcenter
- Flera lägesställare, kapacitet 10 ton
- Två svetsrobotstationer
- Två pulversvetsstationer
- En av Sveriges största bethallar
- Egen blästring och målning



Montage av vindtunnel i Islamabad.



Montage av vindtunnel i USA.



Vindtunnlar

Forskningsvindtunnlar har främst använts till att ta reda på hur fåglar kan lokalisera sig och deras energiförbrukning vid långflygningar m.m. Klimattunnlar används för att testa klimat i fordon men även för att köldtålighetstesta och produktutveckla olika produkter inom industrin.

Vi har tillverkat vindtunnlar åt bl.a.

Titan X, Sölvesborg

Titan X, USA

Volvo Göteborg

Lunds Universitet

Max Planck Institutet, Tyskland

Demonterat 1st i Holland

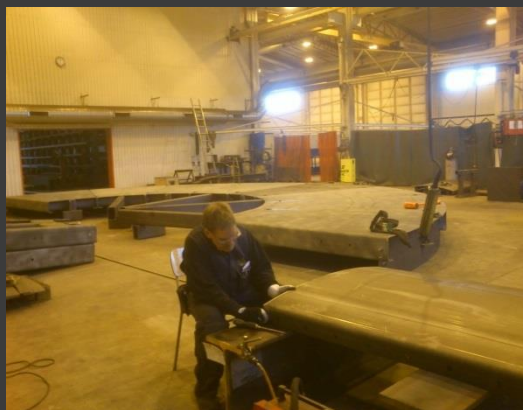
Monterat 1st i Islamabad - Pakistan

ABB - Kabeltrummor

Kabeltrummor är transport emballage för färdig kabel från fabrik till montageplats.

Vi har under åren tillverkat över 200 st kabeltrummor i olika utföranden åt ABB i Karlskrona, små, stora, rostfria o.s.v.





Fingrid Oyj Kabelsvängskiva

Kabelsvängskivor används för lagring av reservkabel för eventuella kabelbrott.

Just denna kabelsvängskivan användes för sjökabel till Estlink 2 och finns på Oxhaga i Karlshamns Hamn.

Kapacitet 5 km, 400 ton kabel.

2st i order åt ABB i Karlskrona med en diameter på 16m och en kabelvikt på 2 000 ton. Kabeldiametern varierar mellan 20mm – 180mm.

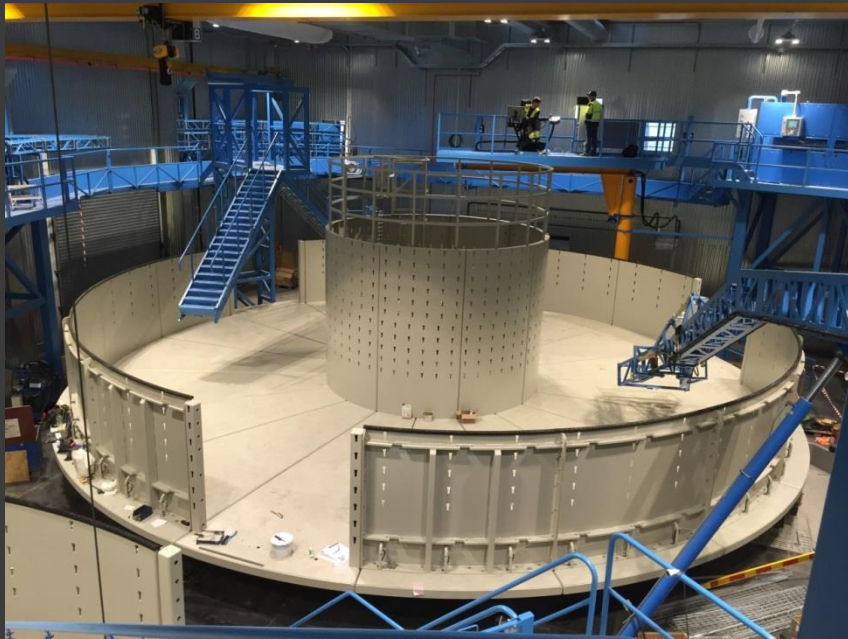


ABB Kabelsvängskiva

2st i order åt ABB i Karlskrona med en diameter på 16m och en kabelvikt på 2 000 ton. Kabeldiametern varierar mellan 20mm – 180mm.



ABB Kabelsvängskiva

2 st vridskivor färdigställda under 2017 åt ABB i Karlskrona med en diameter på 40 m och en kabelvikt på 9 200 ton.

Kabeldiametern varierar mellan 100 mm – 350 mm.



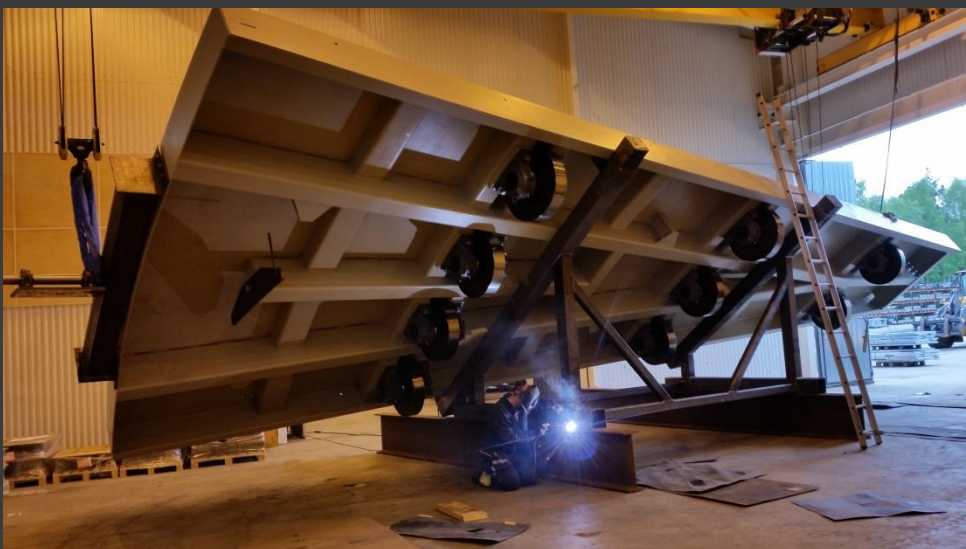


ABB Kabelsvängskivor

Leverans av tårbitar till lastbärare för färdig högspänningskabel. Färdig lastbärare har en diameter på 40 m och har en kapacitet på 9200 ton kabel.





Oljedepåer Gångvägar och trappor

Ca 760m gångvägar, uppbyggda av eget modulsystem, till oljedepå i Nacka.

Pågående leveranser till andra oljedepåer





Krossanläggningar

En krossanläggning är en anläggning designad för att få fram olika stenfraktioner som används som fyllningsmaterial i betong och asfalt.

Här kommer några exempel på några av många krossanläggningar som vi tillverkat:

- Verdalskalk
- Dannemora
- Tagene
- Franzefoss Puk
- Ballast Borås
- Skånska Makadam
- Svedala Arbrå

NSE Norge



Dannemora





Stålkonstruktioner Stålstup Kaunisvaara i Pajala

I Kaunisvaara i Pajala pågår förberedelser för två dagbrott där järnmalm ska brytas. Det är det kanadensiska företaget Northland Resources som intresserat sig för fyndigheterna och öppnar gruvan.

Northland Resources har provborrat och borrhämnarna tyder på att där finns åtminstone 100 miljoner ton järnmalm med hög järnhalt. Detta skulle kunna vara en av Europas sista stora järnmalmreserver.

Stål & Rörmontage levererade 250 ton stålstup som ingjutningsgods till anriktningsanläggningen som legotillverkare på uppdrag av Metso Minerals.





Krossanläggning Sandvik – Svappavaara Kiruna 2015-2016

- Montage av kross- och soteringsanläggning för järnmalm där det ingår stålstativ för krossar, siktar, separatorer, dammsugningsutrustning och transportörer
- Tillverkat och monterat 3st traversbanor



Krossanläggning Sandvik - Svappavaara Kiruna

- Montage av kross- och soteringsanläggning för järnmalm där det ingår stålstativ för krossar, siktar, separatorer, dammutsugningsutrustning och transportörer
- Tillverkat och monterat 3st traversbanor





Vattenrening, Filtertankar, avsaltning

På uppdrag av Statoil Norge har vi tillverkat ett antal filtertankar för totalavsaltning av havsvatten för att använda som processvatten.





Vattenrening Slamskrapor

Slamskrapor för in slammet till centrum av tanken där det sedan pumpas bort till slambehandlingen.



Vi har tillverkat slamskrapor på uppdrag av Conpura. Just dessa slamskrapor var 20st till antalet och monterades i Warszawa i Polen.



Massaindustrin Cisterner, silos och tryckkärl

Lining, cisterner, massatorn och andra större stålkonstruktioner är exempel på uppdrag från Stora Enso Nymölla, Stora Enso Hyltebruk, Södra Cell Mönsterås och Södra Cell Mörrums Bruk.

Denna typ av uppdrag utförs mer eller mindre alltid på företaget.



Massaindustrin Lining

Lining är en beklädnad av invändiga ytor med ett tunnare plåtskikt i rostfritt/syrafast/LDX/Duplex för att öka livslängden på äldre cisterner eller vid förändring av innehållet till något som cisternen inte var avsett för från början.

Genom åren har vi utfört liningar vid Nymölla Bruk, Hyltebruk, Mörrums Bruk och Mösterås Bruk.



Stålkonstruktioner Dockportar

En torrdocka är en grävd stensatt eller ursprängd bassäng ur berget i strandvallen vid ett skeppsvarv eller hamn, dockan kan stängas i inloppet med dockportar.

När de befintliga portarna på Kockum AB:s torrdockor i Karlskrona var i behov av renovering fick Stål & Rörmontage uppdraget att bygga nya portar.





Stålkonstruktioner Stålstommar Astrid Lindgrens Värld

På uppdrag av PEAB har vi åt Astrid Lindgrens Värld tillverkat och monterat varmförzinkade stålstommar till Mattisborgen, Björngrottan och Glupafallet som ingår i Ronja Rövardotters Mattisborg.

Konstruktionerna byggdes av ca 20 000 kg stål.



Spialtrappa Emporia

Den gigantiska trappan mitt i det nya köpcentret i Malmö blev Stål & Rörmontages uppgift att tillverka.

Trappan har 10 m i diameter i yttermått, två meters gångbredd och är helt självbärande utan pelare i mitten. Stålvikten är 28 ton.

Vi tillverkade den i fyra delar. Eftersom den behövde lyftas in på plats innan taket lades blev det en viss tidsnöd. Tiden från beställning till leverans var endast 10 veckor och montaget tog 3 dagar.

Konstruktionen är ett samarbete mellan Stål & Rörmontages konstruktörer och arkitektfirman Wingårdh Arkitektkontor AB.

Emporia invigdes den 25 oktober 2012.





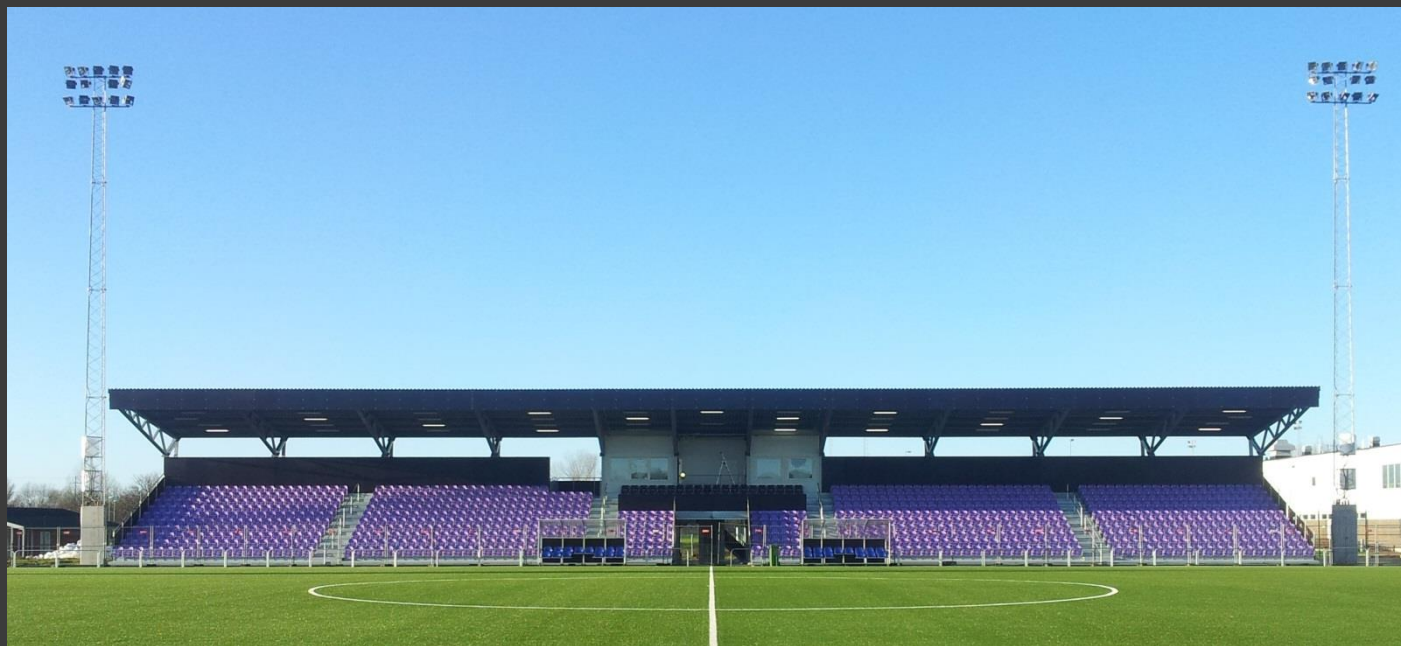
Sittplatsläktare Mjällby AIF

När Mjällby AIF gick upp i Allsvenskan 2010 var det nödvändigt att uppdatera Strandvallens arena till Allsvensk standard enligt fotbollsförbundets regelverk. Det innebar att nya läktare behövde byggas och Stål & Rörmontage fick uppdraget.

Extrem tidspress, under totalt åtta veckor tog vi fram en egen unik konstruktion, tillverkade och monterade läktaren med plats för 1 000 sittande åskådare.

Under 2012 har den kompletterats med ytterligare 600 platser samt tak, vilket delvis var förberett i grundkonstruktionen.





Sittplatsläktare Mölndals Stad

- Sittplatsläktare 1 000 personer
- Jitex, Damallsvenskan Mölndals Kommun
- Projektering, konstruktion, tillverkning och montage
- Uppfyller Svenska Fotbollsförbundets krav för spel i Damallsvenskan
- Inklusive kameraplattform, kommentatorshytt, sekretariat och hiss



Teknikhus

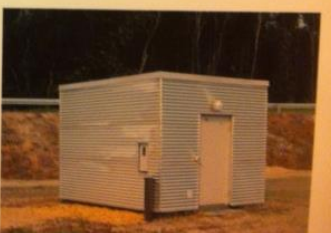
Började på mitten av 90-talet att utveckla och producera Teknikhus

Första husen byggdes åt Banverket på uppdrag av ABB

TDC i Danmark har beställt 360st teknikhus i olika utföranden.

Utbyggnad av olika typer av telekommunikationsnät gör att marknaden för Teknikhus växer

Deltagit i en specialmessa i Skottland för Telcomutrustning





Teknikhus

- Tillverkning av teknikhus åt banverket
- Rymmer den omfattande tekniken för styr och kontrollsystem för järnvägstrafiken
- Husen ska skydda utrustningen mot olika klimat, åska, skakningar, sabotage etc.
- Försedda med elektromagnetiskt strålskydd i form av hel inklädnad med galvaniserad plåt
- Teknikhusen 16x3 m stora





Stålkonstruktioner Processcontainrar

Vi tillverkar processcontainrar som används för uppgradering av biogas. Gasens renhet ökas så att den framförallt kan användas som drivmedel.

Vi har tillverkat processcontainrar till Malmberg Water.

Slutkunden är framförallt kommunala soptippar och lantbrukare i Tyskland och Danmark.

Satsningar görs även i England, Norge och Sverige, dessa väntas öka.





Brokonstruktioner Öresundsbron

Vi tillverkade under tre års tid olika stålkonstruktioner till Öresundsbron såsom gjutformar för lågbrons pelare och 40st ankarboxar. Ankarboxarna vägde ca 20 ton/st och tillverkades i två halvor som bultades ihop på plats. Det var då vårt genom tiderna största projekt.

Bron är en bit nutidshistoria och ett landmärke mellan två länder. Vi är oerhört stolta över att ha varit delaktiga i ett så pass stort prestige projekt.



Uddevallabron

Längd: 1712 meter
Max spännvid: 414 meter
Segelfri höjd: 47 meter
Pylonhöjd: 149 meter

Brokonstruktioner Uddevallabron

Förankringsboxarna till Uddevallabron, Sveriges längsta motorvägsbro, var ett av våra broprojekt. Det var i dessa boxar som de bärande kablarna förankrades i betongpylonerna.





Gång- och cykelbroar

Under åren har vi tillverkat och monterat många GC Broar, vi tillverkade våra första broar redan 1977.

- Hörvik
- Ingelstad
- Jönköping
- Klippan
- Ljungbyhed
- Luleå
- Mjölby
- Olofström
- Tenhult
- Åstorp

Luleå



Hörvik



Ingelstad



Olofström



Brokonstruktioner Varbergsbron

Gång- och cykelbro över E6:an i Varberg, bron monterades 2014



Brokonstruktioner - Norrköpingsbron

Gång- och cykelbro över Pjältån i Åby, Norrköping. Bron monterades 2015





GC-bro vid Vasamuseet

På uppdrag av Kungliga Djurgårdens Förvaltning har vi konstruerat, tillverkat och monterat en 20 meter lång och 3,5 meter bred gång- och cykelbro som öppnade upp ett nytt efterfrågat promenadstråk längs Djurgårdskajen utanför Vasamuseet i Stockholm.

Bron väger ca 7 ton och är byggd i rostfritt Duplex stål. Med LCC i fokus (Life cycle cost) är detta ett synnerligen lämpligt material för broar som annars med tiden drabbas av kostsamma underhållsarbeten.

Bron monterades i februari 2017.



Gångbro till villa Gränslös

Villa Gränslös blev 2016 nominerad till årets byggnadspris i Växjö. Vi har tillverkat och monterat gångbron som leder in till entrépartiet.

Brons längd är 12 meter , i fackverket finns 8 mm glassektioner infällda. Höghållfast stål medför en lätt och slank konstruktion, denna bro väger endast 2 450 kg.

Detta är den första bron i vår nya mönsterskyddade design.



GC-bro över dubbelspårig järnväg



På uppdrag av Skanska har vi tillverkat en GC-bro över den dubbelspåriga järnvägen vid Lerbäck, norr om Askersund.

Det är en fackverksbro med en spännvidd på 26,2 meter och en fri brobredd på tre meter.

Bron levererades och monterades under hösten 2016.

Söderströmsbroarna

Vi har fått prestigeuppdraget att bygga en del av det gigantiska Slussen-projektet. Vi ska bygga fyra broar med en längd av 192 meter vardera. De gamla broarna, i svart kolstål, som går mellan Slussen och Gamla Stan, byts ut till dessa nya, i syrafast duplexstål från Outokumpu, i Degerfors.

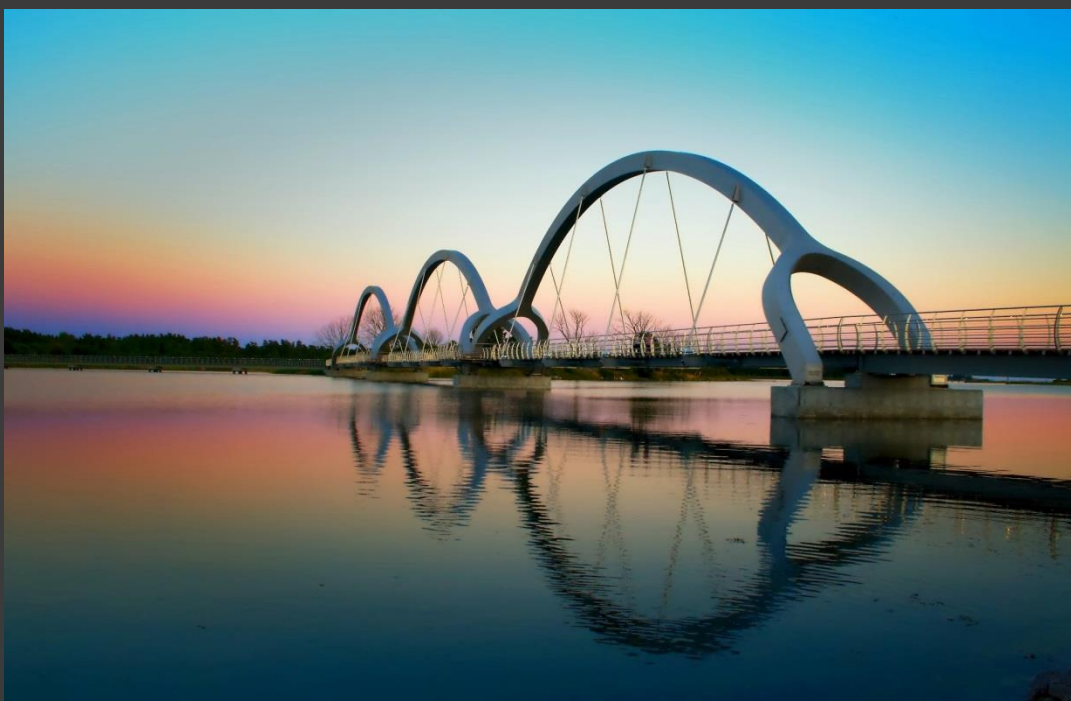
Fördelen med syrafast duplexstål är dess goda egenskaper avseende hållfasthet, korrosionsbeständighet och pris, vilket ger en kostnadseffektiv konstruktion med minimalt underhållsbehov. Med LCC i fokus är det ett synnerligen lämpligt materialval för broar, som annars med tiden drabbas av kostsamma underhållsarbeten.

Eftersom broarna går över vatten kommer allt arbete ske från pråmar.

Det är ett oerhört spännande arbete och en stor utmaning. Slussen är Sveriges mest trafikintensiva område där det passerar över 330 000 resenärer per dygn över bron.

Broarna kommer att bytas ut under 2017-2018, två stycken 2017, den första i juli-augusti och den andra i oktober-november och likadant 2018 för de andra två.





Brokonstruktioner Sölvesborgsbron Europas längsta gång- och cykelbro

Med en längd på 760 meter och en bredd på 3,5 meter blir Sölvesborgsbron Europas längsta gång- och cykelbro.

Den byggdes i ca 600 ton stål, varav 190 ton rostfritt.

Bron förbinder Sölvesborgs stadskärna med Ljungaviken, en ny stadsdel på Listerlandet.

Konstruktionen består av både en bågbro och en balkbro, den segelfria höjden är 2,3 meter.

Stål & Rörmontage ansvarade för design, konstruktion, tillverkning och montage.

PEAB var totalentreprenör och ansvarade för pålning och fundament.

Den 13 September 2012 kom Kungen och Drottningen och besökte bron under byggnationen.





Brokonstruktioner Sölvesborgs Bron Världens längsta Rosa Band

I Sölvesborg uppmärksammade Kommunen Rosa Bandet på ett lite speciellt sätt. Den 760 meter långa Sölvesborgsbron pryddes av ett rosalytande band.

Kanske var det världens längsta rosa band?

Belysningen tändes en halvtimme efter solnedgången och lyste sedan hela natten.





Sölvesborgsbron Publicitet

Designpris

En av världens mest intressanta broar

Internationella magasinet Designbooms
topp tio-lista

En av världens mest intressanta broar

SÖLVESBORG

Nu får Sölvesborgsbron internationell uppmärksamhet. Bron finns med på det internationella magasinet Designbooms topp tio-lista över de mest intressanta broarna i världen.

Det är magasinet Designboom som rankar de mesta intressanta broarna i världen och där har Sölvesborgsbron fått en plats.

Förstärker landmärket

Magasinet skriver att ljusarkitekten har utveck-

765

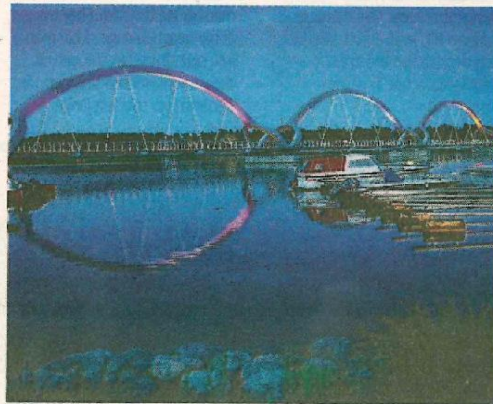
meter lång är Sölvesborgsbron.

lat ett unikt ljusschema som förstärker dess status som landmärke.

England och Kina

Bron är 765 meter lång. Övriga broar på listan finns bland annat i England, Nya Zeeland och Kina.

KARIN FERNEBORG

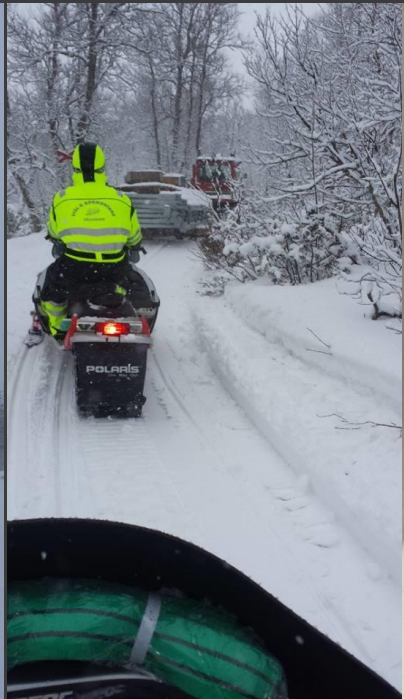


TIO-I-TOPP: Sölvesborgsbron är omnämnd som en av världens mest intressanta broar. FOTO: GUNNEL PERSSON

Sölvesborgsbron – Publicitet



Den 17 mars 2016 släpptes nya frimärken med Sölvesborgsbron som motiv. Detta är något vi är mycket stolta över.



Exotiska arbetsplatser

Bro över Enan, Åre Fjällen
Natura 2000 område.
Bron monterades 2014.



Exotiska arbetsplatser

Jekaterinburg vid Uralbergen/Sibirien, som utgör gränsen mellan Europa och Asien -
krossanläggning



Exotiska arbetsplatser

Islamabad, Paikstan - Vindtunnel



Utmärkelser

1996 – Årets Företagare i Sölvesborg

2002 – Årets Entreprenör i Blekinge

2008 – Nominerade till Ernst & Young
Entrepreneur of the year

2012 – Årets Företagare i Sölvesborg

Enda företagare som vunnit Årets Företagare
i Sölvesborg 2 gånger

2013 – Årets Företagare i Blekinge

2013 – Nominerade som ett av 20 företag
till Årets Företagare i Sverige

2016 – Guldeken – Bästa Blekingeföretag

2017 – Guldeken – Bästa Blekingeföretag

*Enda företag i Blekinges 23-åriga historia som
vunnit Guldeken två gånger.*

Årets Företagare i Sölvesborg
2012



Årets Företagare i Blekinge
2013



Nominerade Årets Företagare
i Sverige 2013



Guldeken 2016 – Bästa
Blekingeföretag



Guldeken 2017 – Bästa
Blekingeföretag



Teknisk livslängd - Brokonstruktioner

Hur lång är livslängden på olika typer av broar?

Träbro – Efter ca 30 år är en träbro förbrukad det finns inget som kan återvinnas.

Målad kolstålsbro – Efter ca 30 år behöver en kolstålsbro blåstras och målas om. Detta för med sig en rad kostnader.

I kostnaderna ingår: Demontage, kranar, bortforsling, transport, blåstring, ommålning och återmontage.

OBS! Här ingår ej TA-kostnader (avstängning och trafikomläggning), eller trafikantkostnad.

Trafikantkostnad:

- 300kr/tim eller 5kr/min används i många kalkyler
- Anta 1 min förlängd restid/dag för 333 000 resenärer ger ca 70 mkr på sex veckor (en bro för 10 mkr)

Miljöpåverkan av förlängd resväg:

Ovanstående exempel bygger på ca 1 km omväg. Beräknat på 333 000 resenärer ger detta ett koldioxidutsläpp på 33 ton/dygn.

Rostfri höghållfast bro – Livslängden är ca 120 år, materialet är fullt återvinningsbart.



	Inv. kostnad	30 år	60 år	90 år	120 år
Träbro	0,85	0,85	0,85	0,85	0,85
Kolstålsbro	1,00	1,00	1,00	1,00	1,00
Rostfri bro	1,20	0,00	0,00	0,00	0,00

Exempel: Investeringskostnad samt totalkostnad över 120 år:

	Investeringskostnad mkr	Total kostnad mkr
Träbro	4,25	21,25
Kolstålsbro	5	25
Rostfri bro	6	6

Framtiden

Vår vision är att bygga broar som sätter miljön och framtiden i fokus. Tekniken finns, nu behöver vi stanna upp, tänka efter och agera. Höghållfast rostfritt duplex stål formar en bättre framtid!

Tänk rostfritt höghållfast duplex stål, tänk Stål & Rörmontage!

