



NYTT

FRÅN

STÅLMÄNNEN I SÖLVESBORG

Maj 1997

– information till kunder och andra med intresse av vår verksamhet

Årets företagare i Sölvesborg



Göran och Ronny Södergren var mycket glada över utmärkelsen som "Årets Företagare 1996" i Sölvesborgs Kommun.

I motiveringen till utmärkelsen säger bl a Företagarna så här:

"Göran och Ronny Södergren med familjer har med idoghet och envishet byggt upp ett prydligt verkstadsföretag. Man har därvid visat på en föredömlig strävan att vilja vara bäst och genom sina framgångar gett Sölvesborgs Kommun och övriga företag i Sölvesborg god reklam. Genom aktivt deltagande i planeringen av framtida utbildningar för verkstadsindustrin visar man även aktivt samhällsengagemang."

– Trevligt att få en sådan utmärkelse, tyckte Göran och Ronny Södergren och passade på att tacka familj och personal som gjort det möjligt.

INTRESSANTA UPPDRAG ÅT KARLSHAMNS AB:



"Jobb för de mest erfarna"

– Man får alltid bra ritningar och klara besked från Karlshamns AB, säger verkmästaren Sverker Nilsson på Stål & Rörmontage.

Karlshamns AB är en viktig uppdragsgivare åt Stål & Rörmontage. Det senaste uppdraget gäller tre cisterner. Två är prefabricerade och en är platsbyggd.

I synnerhet en av de prefabricerade var ett mycket kvalificerat jobb.

– Det är en blekningsreaktor, ett tryckkärl. Totalvolymen är 29 m³ uppdelat på fem olika sektioner. Förutom uppdelningen är det väldigt mycket inkrom i den, bl a ett

omfattande rörsystem för ånga.

Det här berättar Sverker Nilsson, verkmästare på Stål & Rörmontage.

PROVTRYCKS OCH RÖNTGAS

Alla ångslingor har provtryckts och alla vitala fogar har röntgats. De andra cisternerna är en dropptank på 44 m³ och en platsbyggd cistern på 655 m³.

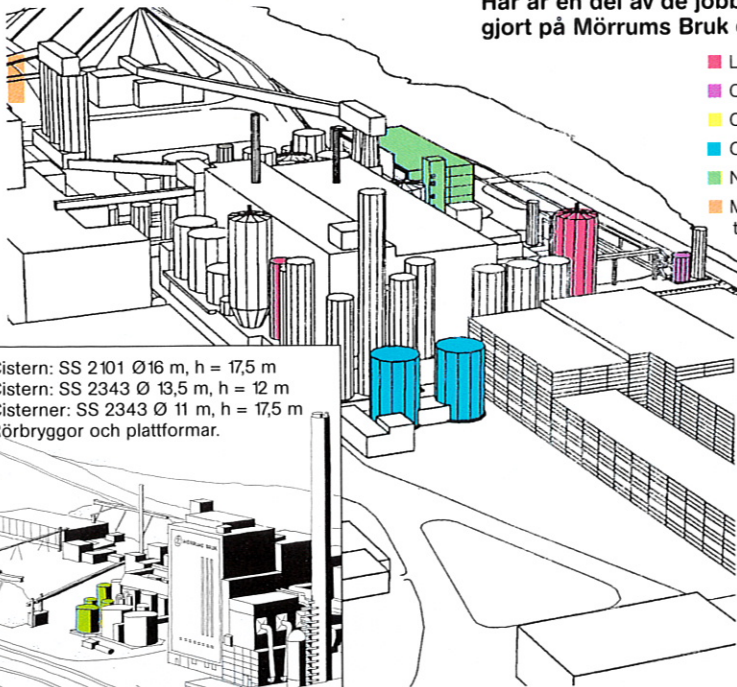
– Det här är intressanta uppgifter, säger Sverker. Arbeten i

rostfritt med höga krav på passning, finish och täthet är ingenting för nybörjare. Det är de mest erfarna killarna som gör sådana jobb.

– Jag har varit inblandad i många projekt åt Karlshamns AB genom åren. Man får alltid bra ritningar och klara besked från dem. Samtidigt ställer de också höga krav på att man beaktar deras förutsättningar. Att man t ex noga följer deras krav på renhet och brandskydd när man är där.

Här är en del av de jobb som Stål & Rörmontage gjort på Mörrums Bruk de senaste åren;

- Lining: SS 2343
- Cistern: SS 2343 Ø 5,5 m, h = 8 m
- Cisternhöjning: SS 2343 Ø 9 m, h = 14 m
- Cisterner: SS 2343 Ø 11 m, h = 17,5 m
- Nya kokeriet: stålbjälklag, 250 ton VFZ
- Mesan: trapporn, plattformar, telferbalkar och byggnadssmide



- Cistern: SS 2101 Ø 16 m, h = 17,5 m
- Cistern: SS 2343 Ø 13,5 m, h = 12 m
- Cisterner: SS 2343 Ø 11 m, h = 17,5 m
- Rörbryggor och plattformar.



Inge Malm är projektledare på Mörrums Bruk.

Tider och kvalitet viktigt på Mörrums Bruk

– Leveranssäkerhet, kompetens och konkurrenskraftiga priser.

Det är tre viktiga faktorer när Mörrums Bruk väljer entreprenörer, berättar projektledare Inge Malm.

– För oss som processindustri är det oerhört viktigt att alla inblandade håller tidplanerna. Här finns inget utrymme för förseningar. Det krävs entreprenörer och installatörer som både har förståelse för våra förutsättningar och resurser och kompetens att lösa de uppgifter man tar sig på.

– Vi har anlitat Stål & Rörmontage under många år för olika insatser och har enbart goda erfarenheter, säger Inge Malm.

800 MILJ!

Mörrums Bruk har varit en stor byggarbetsplats de senaste åren. Projektet "MB 97" med en investering på omkring 800 miljoner kronor har bl a gett bruket ett nytt kokeri, höjd kapacitet, totalt klorfri blekning på den större linjen och minskning av utsläpp i vatten och luft. Stålbjälklaget på 250 ton till nya kokeriet, ett tiotal nya cisterner, olika rörbryggor och platt-

formar har gjorts av Stål & Rörmontage.

– Stålbjälklaget till nya kokeriet gjorde man oerhört bra, säger Inge Malm. Där var bl a samordningen med alla övriga inblandade av mycket stor betydelse.

BYGGER NY I GAMMAL

Senast i raden av uppdrag är lining ("lajning") av cisterner. Lining innebär att man bygger en ny "innercistern" i en befintlig genom att svetsa ihop plåtsvep. På Mörrums Bruk handlar det om att gå från cisterner av vanligt svart kolstål, till syrafasta.

– Lining är en gammal beprövad teknik, fortsätter Inge Malm. Alternativet är en helt ny cistern som kanske kostar mer än dubbelt så mycket. Men trots det tänker man sig för ordentligt innan

man gör en lining. Det fordras stor noggrannhet för att cisternen ska bli tät med så många svetsfogar som man får. Det är avsevärt mer komplicerat och ställer högre krav på kunskande jämfört med att bygga en helt ny cistern.

– Vi läkagetestar genom att bygga in ett kontrollsystem, säger Inge Malm.

NÄRHETEN GER FÖRDELAR

– Att ha en kvalificerad leverantör som Stål & Rörmontage i geografisk närhet är en fördel för oss. Det är enklare och snabbare att kommunicera och nära till verkstaden. Givetvis är det också en fördel att ha en entreprenör som känner till förhållandena och som känner personal på platsen, säger Inge Malm.



Lining av cisterner innebär att man gör en invändig beklädnad av en befintlig cistern. Här är tre glada montörer från Stål & Rörmontage i en cistern på Mörrums Bruk. Stående fr v, Torbjörn Lundström, Magnus Andersson. Framför dem sitter montageledaren Göran Carlson.

Att bygga ett nytt stålbjälklag över befintlig produktionslinje med pågående produktion i 2-skift.

Det här var uppgiften som Stål & Rörmontage fick hos Volvo Torslanda för några månader sedan. Nu är den första etappen klar. Den omfattar 300 ton stål till en 200 meter lång och 8 meter bred "motorväg" för karosser. Nu fortsätter Stål & Rörmontage med ytterligare motsvarande insatser och kompletteringar i andra produktionshallar.

UTAN STÖRNINGAR

Volvos konsult som svarar för byggledningen är Jan Hasselberg:

– Vi visste redan vid projekteringen att det mest komplicerade monteraget skulle komma i början av projektet. Och visst var det nervöst första helgen när de långa balkarna lyftes in över produktionslinjen. Men farhågorna har varit helt onödiga, säger Jan. Det har fungerat väldigt smidigt. Killarna från Stål & Rörmontage med montageledare Stefan Palm i spetsen har löst uppgiften på ett föredömligt sätt utan störningar och trassel för bilproduktionen.



Stefan Palm är Stål & Rörmontages montageledare på Volvo.

Miljöanpassad kross i Åstorp klar

Nu är också den andra etappen i Skånska Makadams krossanläggning i Åstorp klar. Därmed är 55 miljonersinvesteringen genomförd, och har till en av landets mest moderna och miljöanpassade krossanläggningar. Till den andra etappen levererade Stål & Rörmontage totalt 310 ton stålkonstruktioner varav bl a tio silos.

Olika miljöaspekter har varit viktiga vid planeringen av anläggningen.

Komplicerat Volvojobb löstes smidigt



Jan Hasselberg, t v, och Jan Hansen är mycket nöjda med Stål & Rörmontages insats på Volvo Torslanda.

NÄTTER OCH HELGER

Jobbet har gjorts under nätter och helger. När morgonskiftets bilarbetare har kommit så har arbetsplatsen varit ren och fri från byggreor. Sex montörer från Stål & Rörmontage har varit på plats i drygt fyra månader och monterat delar som tillverkats hemma i verkstaden av 12 man i tre månader.

– Förutom smidigheten uppskattar jag att det hela tiden är ordning och reda med arbetet,

tider, löften, dokumentation etc hos Stål & Rörmontage, säger Jan Hasselberg.

EN PRESTATION

Genom de nya stålbjälklagen ökar Volvo sin produktionskapacitet. Bjälklagen ska användas för karosstransporter på en obemannad transportbana.

Ansvarig för upphandling och teknik i projektet hos Volvo är Jan Hansen.

– Jag kan bara instämma i att



Stålbjälklaget har monterats över befintlig produktionslinje under pågående produktion i 2-skift.

det är en prestation att klara av ett så komplicerat jobb på det sätt som Stål & Rörmontage gjort, säger han.

– Vi är noggranna när vi väljer entreprenör till ett så här känsligt uppdrag. Vi frågar bara dem som vi vet har kompetens och resurser att klara av det. Stål & Rörmontage har vi bra erfarenhet av sedan tidigare. Utöver detta är det givetvis priset som avgör, säger Jan Hansen.



Den nya ytan ska användas för karosstransporter.



Tio silos ingick bl a i Stål & Rörmontages åtagande i den andra etappen i Skånska Makadams krossanläggning i Åstorp. (Totalhöjden är ca 25 meter.)

Det gäller både anläggningens placering och utformning. Hela krossen ligger nere i brottet, 35 meter under marknivå. Det begränsar bullret för närboende. Krossar, transportörer etc i anläggningen är inpackade för att minimera buller och damm för personalen. Underhållsarbetet har underlättats och miljöförbättrats på olika sätt, bl a genom ett dato-

riserat underhållssystem. Smörjning av krossarna sker från ett dammfritt rum.

SAMLAD ERFARENHET

– Vi har tagit med oss erfarenheter från krossarna i Wambåsa och Vikan som byggts de senaste åren. Åstorpsanläggningen är rimligen nu den bästa i sitt slag i landet. Att Stål & Rörmontage varit

med på alla tre anläggningarna innebär givetvis att man fått kunskande och erfarenhet av hur vi vill ha det, säger Göte Lindberg som är chef för Skanska-bolaget Skånska Makadam.

TORR PRODUKT

Förutom minskat buller och minskat damm leder inkapslingen också till att man får en torr produkt, vilket är en fördel vid asfalttillverkning.

– Genom att vi kan leverera en torr produkt slipper asfaltverken att värma upp och torka materialet. Det ger en direkt besparing och miljövinst som är väsentlig, säger Göte Lindberg.

– Nu har vi kommit mycket långt när det gäller utformning av krossanläggningar för att minimera bear-

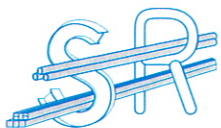
betningen av materialet till färdig produkt. Nästa stora utvecklingsområde är brytningen av berg. I stället för att spränga försöker vi knacka loss berget. Det är mindre energikrävande och ger ett högre produktionsutfall.

– Vi ska vara "rädda om berget" så att 100 procent går att använda, säger Göte Lindberg.

I bergtäkten i Åstorp producerar Skånska Makadam 600.000 ton om året. Makadam till Banverket är en stor del av produktionen. Skanska Väst har projekterat och byggt anläggningen. Maskinutrustning: krossar, siktar och matare har levererats av Svedala och monterats av Stål & Rörmontage.



Göte Lindberg är chef för Skanska-bolaget Skånska Makadam, som producerar 600.000 ton om året i bergtäkten i Åstorp.



STÅL & RÖRMONTAGE
SÖLVESBORG

Ysanevägen 390, 294 92 Sölvesborg

Tel 0456-312 05 Fax 0456-312 30

Produceras av Incitamentet AB, Karlshamn



B



Det som syns mest av bron nu kommer från Stål & Rörmontage

Jo faktiskt, det som syns mest av Öresundsbrobygget (hittills...) kommer från Stål & Rörmontage! De senaste veckorna har vi sett åtskilliga bilder på de första pelarkassunerna till bron. Längst upp på dessa pylonkassuner finns arbetsplattformar som tillverks och monterats av Stål & Rörmontage.



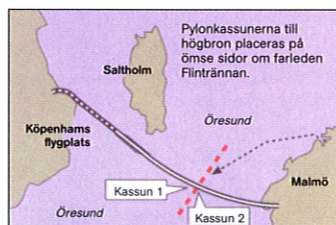
Än så länge är det plattformarna från Stål & Rörmontage som syns mest av brobygget i Sundet.

Kassunerna är drygt 20 meter höga. Men det är bara toppen av dem och arbetsplattformarna som syns över vattenytan. Från dessa plattformar kommer återstoden av pelarbygget att göras. Det handlar om att klätterformsgjuta de 203,5 meter höga brotornen. När bygget är klart kommer plattformarna att demonteras.

– Arbetsplattformarna är en liten del av brobygget, men ett stort uppdrag för oss, säger Ronny Södergren. Det här innebär att vi nu är med både längst ner och högst upp på brobygget. Vi har ju tidigare gjort formarna till de 51 bottenplattorna till bropelarna.

Som allting annat på detta bygge är dimensionerna betydande. Plattformarna är 40 x 40 m och tillverkade av 400 ton stål. Allt är tillverkat i Stål & Rörmontages verkstad.

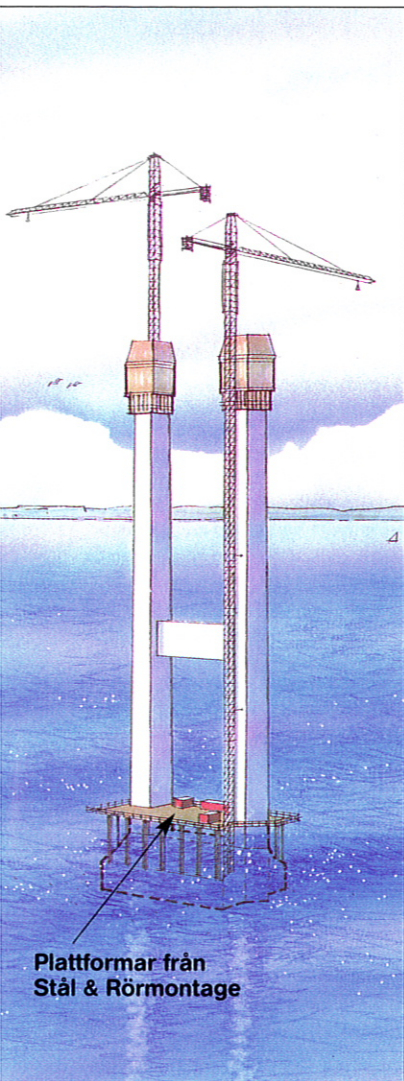
Pelarkassunerna har tillverkats i Kockums torrdocka. Kassunerna är drygt 20 meter höga och väger 20.000 ton. Arbetsplattformarna på kassunerna kommer från Stål & Rörmontage.



Här finns kassunerna nu placerade i Öresund.

NY STORORDER

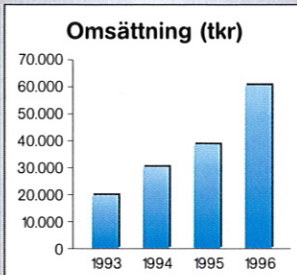
– Det är nu också klart med en tredje stororder. Det är den största enskilda order vi någonsin fått. Den gäller 40 ankarboxar som ska gutas in i de 200 meter höga pylonerna som fästen för vajrarna till högbrodelen. Det handlar om 850 ton stål, säger Ronny.



Plattformar från Stål & Rörmontage

Från arbetsplattformarna kommer arbetet med gjutningen av de drygt 200 meter höga pylonerna att göras. Det arbetet påbörjas under maj och ska vara klart under nästa sommar.

1996 rekordår för Stål & Rörmontage



Omsättningen har ökat snabbt de senaste åren. 1996 års omsättning blev rekordstor eftersom flera stora projekt sammanföll.

– Förra året var extremt, när vi tog ett kliv från knappt 40 miljoner till 60 miljoner kronor i omsättning. Vi har haft en snabbare utveckling av vår omsättning än vi räknat med under flera år i följd. Vår ambition för -97 är att bibehålla vår position och stärka våra upparbetade relationer med beställarna, säger Göran Södergren.

– Eftersom vi är ett entreprenadföretag kan det slå snabbt och mycket både uppåt och nedåt. "Lagom" är ett begrepp som inte finns i vår bransch.

FLERA STORA SAMMANFÖLL

– Under -96 var det flera stora projekt som sammanföll. Förutom jobb åt Volvo Olofströmsverken, Volvo Torslanda, Skanska Väst i Åstorp och Stora i Skoghall fick vi också stora uppdrag med Öresundsbron åt Sundlink.

1993 sysselsatte Stål & Rörmontage cirka 25 man och omsatte 20 miljoner kronor. Förra året var man uppe i ett 60-tal anställda. Dessutom hade man ett 15-tal montörer inhyrda och en hel del jobb utlagda på underleverantörer.