

MILJÖBRON



Med det ökande intresset för rostfria broar i åtanke, har vi utvecklat vad vi kallar för Miljöbron. Den patenterade bron kan med fördel tillverkas i det rostfria duplex-stålet.

EN MILJÖBRO INNEBÄR:

- + Minimerat underhållsbehov.
- + Minskad miljöpåverkan jämfört med målning med rostskyddsfärg.
- + Minskad störning vid montering,
- + Trafiken behöver inte stängas av för framtida ommålning.
- + Kräver ingen ytbehandlingsreparation.
- + Ytan/korrosionskyddet skadas inte av grafittirengöring eller repor.
- + Underhållsfri stålstomme i minst 120 år, inget behov av ytbehandlingsinspektioner eller ommålningar.

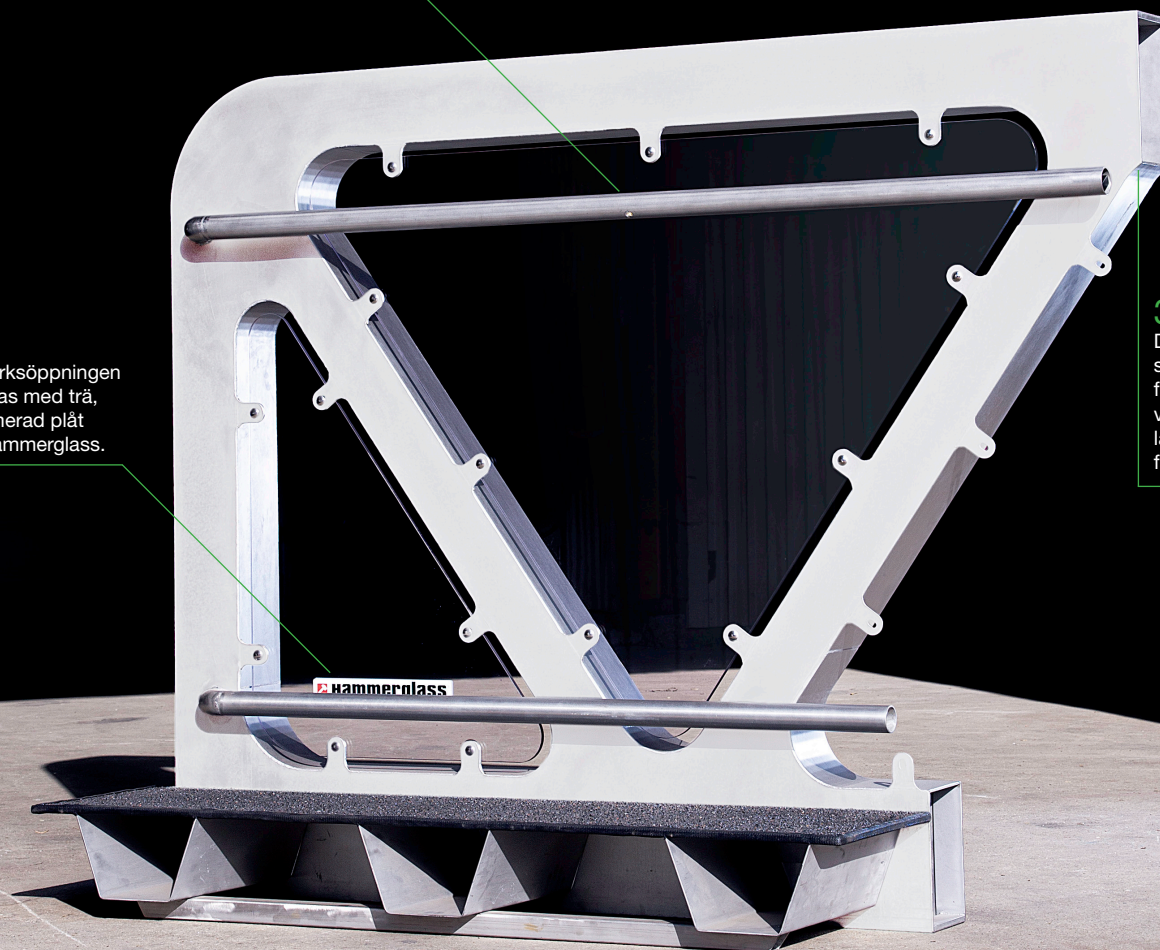
LED

Integrerad belysning i handledare finns som standardtillval.

Fackverksöppningen kan fyllas med trä, performerad plåt eller Hammerglass.

35%

Den patenterade konstruktionen använder fler materaltjocklekar, vilket gör den ca 35% lättare än traditionella fackverksbroar.



MILJÖBRON	TRADITIONELL GC-BRO
Underhållsfri stålkonstruktion i minst 120 år. Rostfritt höghållfast stål ger även ca 35% lättare brokonstruktion (550-355 n/m ²).	Höga underhållskostnader, återkommande ytbehandlingsinspektioner och ommålningar.
Inget behov av ytbehandlingsinspektioner eller ommålningar under hela livslängden.	Fritt kulörval utan extra kostnad men återkommande kostnader för inspektioner och ommålningar under bron livslängd.
Anpassningsbar stålkonstruktion minimerar projekteringskostnaden avsevärt.	Högre kostnad för projektering, billigare i inköp.
Korrosionsskyddet skadas inte av grafittirengöring.	Korrosionsskydd kan ta skada av grafittirengöring.
Snöplogsrepor och liknande förslitning kräver ingen ytbehandlingsreparation.	Målning kan skadas från snöplogen vilket kräver bättringsmålning.
Lägre kostnader för trafikavstängning initialt och långsiktigt.	Högre kostnader för trafikavstängning initialt och långsiktigt.
Kortare tid för slutmontage.	Längre montagetid, bättringsmålning krävs efter slutmontage på plats.
GC-bro med integrerat räcke och belysning i ledstång. Integrerad belysning i handledare finns som standardtillval.	Har normalt ingen hammergeglass, endast gallergrindar ingår. Extra elskydd krävs över järnväg.
30% Tillbaka på materialet (skrotningstakt) när och om bron någonsin blir uttjänt.	Miljöhänsyn: kostnader, samla upp blästersand och gammal färg från rostiga ytor vid ommålning.



MILJÖBRO ÖVER E4:AN I SÖDERTÄLJE

Under 2018 valde Södertälje Kommun att investera i vårt koncept Miljöbron. Bron är hållfastberäknad av Centerlöf & Holmberg i Malmö och utförd i vår mönsterskyddade design. För Södertälje Kommun var livslängden på bron av stor vikt och bron tillverkades därför i rostfritt duplex-stål. Genom materialvalet sparar kommunen genom att undvika dyra underhålls- och trafikantkostnader samt så minimeras miljöpåverkan. Vi stod för tillverkning, demontering av den 20 år gamla träbron och montage av den nya.

LÄNGD: 60,5 m, längsta spännvidd 36 m.
MATERIAL: Rostfritt duplex-stål
YTBEHANDLING: Ingen – en av många fördelar med Duplex.
RÄCKE: Bron har polykarbonatskivor samt infälld ledbelysning.

BROFABRIKEN är en del av Stål & Rörmontage – En erfaren leverantör av kvalificerade stålkonstruktioner. Från beredning och tillverkning till montage på plats med hela världen som arbetsplats.

www.brofabriken.se tel. 0456-31205

